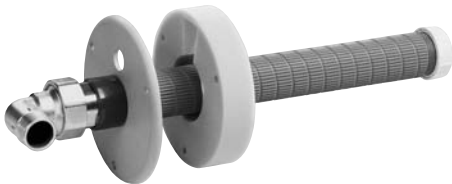


## Produktgruppe B

BEULCO®-Mauerdurchführungen für wasserführende Rohrleitungen aller Art und Kabel

### Montageanweisung



Mauerdurchführung mit Flansch für nachträglichen Einbau

**Bei nachträglicher Installation unserer Mauerdurchführungen beachten Sie bitte folgende Außendurchmesser der Schutzrohre:**

Kunststoffschutzrohr	
Außendurchmesser durchzuführendes Rohr oder Kabel (mm)	Außendurchmesser Mauerdurchführung (mm)
bis 26,9	40
bis 33,7	47
bis 43,0	57
bis 52,9	69
bis 64,5	83
bis 76,1	96

**Hinweis:** Die Abdichtung zwischen Schutzrohr und Mauerwerk sollte durch geeignete plastische Masse erfolgen.