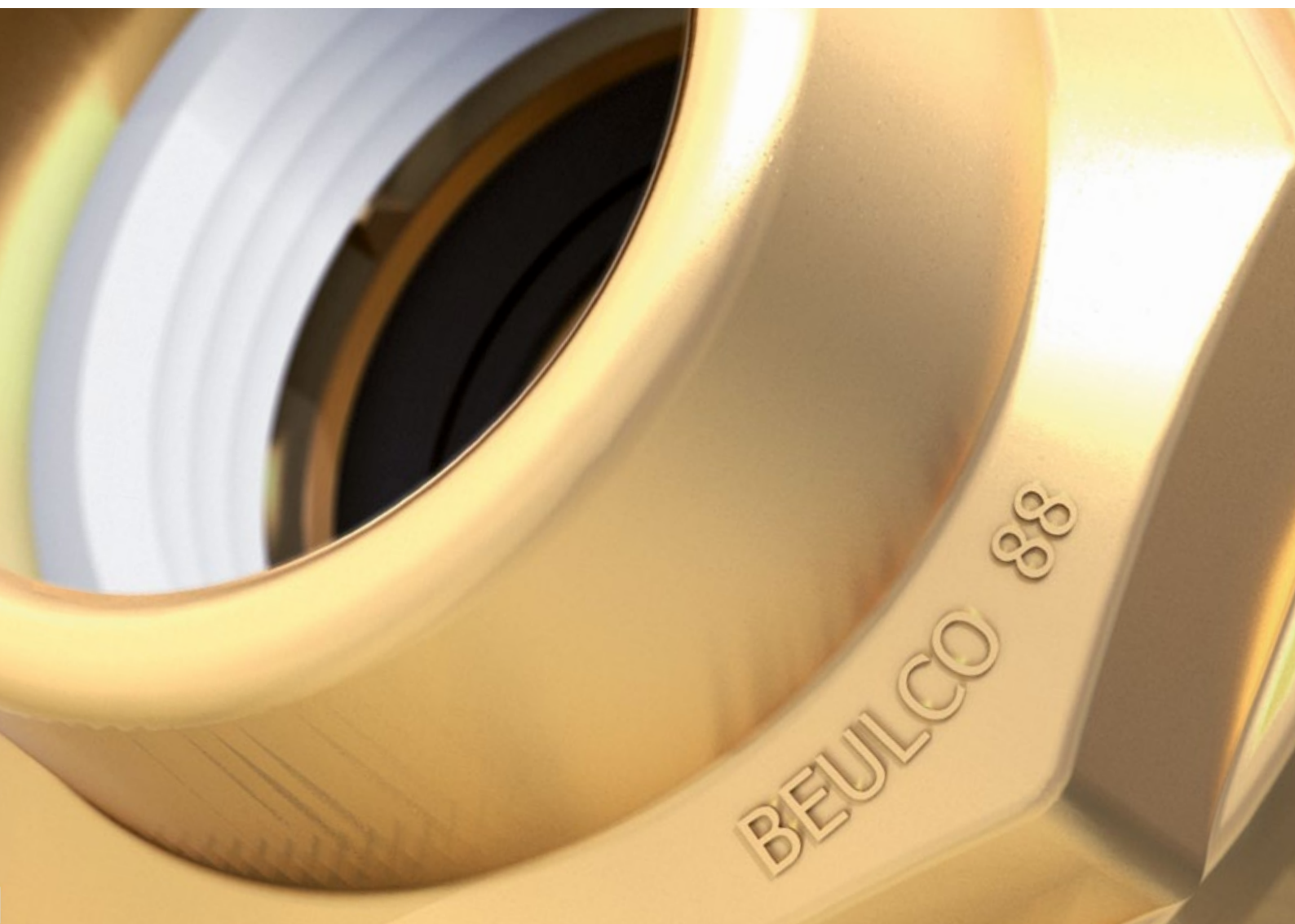


**BEULCO®**

Produktgruppe A3



## Produktgruppe A3

### Messing-Verbindungssteile (Modellreihe 88) für Kunststoffrohre mit Kunststoff-Klemmring, ohne Stützrohr für Wasser, mit Stützrohr für Gas

<b>Material:</b>	thermisch entspanntes und entzinkungsbeständiges Messing
<b>Rohrarten:</b>	PE, PE-Xa, PVC (mit Messing Klemmring)
<b>Nenndruck:</b>	PE 80 (PN 12,5), PE 100 (PN 16), PE-Xa (PN 12,5) nach DIN 16893 mit Durchmesser/Wanddickenverhältnis SDR 11
<b>Dimensionen:</b>	Ø 16 bis Ø 75 mm
<b>Anwendung:</b>	Kalt- und Warmwasser bis 40° C
<b>Sonstiges:</b>	Gaszulassung bei Einsatz mit Gas-Umrüstset
<b>geprüft nach:</b>	DVGW VP 600 / DN 25 - DN 50 / DG-7522BQ0486 DIN 8076-1 / DN 25 - DN 50 / DIN-DVGW DW-7511BR0042 SVGW W/TPW 157 / DN 16 - DN 75 / SVGW 0203-K 253 ÖVGW PW 300 DIN 8076-1 / DN 20 - DN 50 / ÖVGW W 1.464



## Besonderheiten

Dicht- und Klemmfunktion sind getrennt

Klemmkraft ist druckabhängig

Stützrohr für Gas

keine Spezialwerkzeuge erforderlich



## Ihre Vorteile

klare Funktionsaufteilung



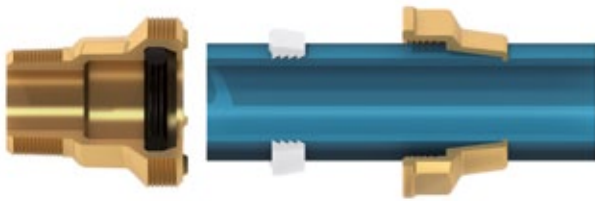
Druckbelastungen passen sich an



dauerhafte Sicherheit auch bei Gas



schnell, kostengünstig, platzsparend



## Montageanweisungen

### für Verbindungsteile Modellreihe 88

beim Einsatz im **Wasserbereich**

1. Rohr rechtwinklig abschneiden und bis auf den Innendurchmesser anschrägen, z. B. mit der BEULCO-Anschrägglocke (Modell 8880, siehe Zubehör Seite 53)
2. Druckmutter bis auf zwei Gewindegänge lösen
3. Rohr bis zum Anschlag in die Verschraubung schieben
4. Druckmutter fest anziehen

### für Verbindungsteile Modellreihe 88

beim Einsatz im **Gasbereich**

1. Rohr rechtwinklig abschneiden und bis auf den Innendurchmesser anschrägen, z. B. mit der BEULCO-Anschrägglocke (Modell 8880, siehe Zubehör Seite 53)
2. Druckmutter und Klemmring auf das Rohr schieben
3. Stützrohr bis zum Anschlag in das Rohr einfügen
4. Kunststoffrohr bis zum Anschlag in den Grundkörper schieben. Das Rohr muss riefenfrei sein.
5. Druckmutter fest anziehen

#### Hinweise:

Bei metallseitigen Gewindeanschlüssen beträgt der zulässige Betriebsdruck für Gas grundsätzlich 4 bar. Im erdverlegten Rohrleitungsbau ist ein Außenkorrosionsschutz nach DIN 50929 bauseits vorzusehen.

Übergangsstück Modell 8801



mit Kunststoffrohranschluss  
und **Rohraußengewinde**

Gewinde	Kunststoffrohr- Abmessungen (mm)	VE	EAN-Nr. 4027848-
3/8"	16	10	123001
1/2"	20	10	123018
3/4"	25	10	123025
1"	32	10	123032
1 1/4"	40	5	123049
1 1/2"	50	5	123056
2"	63	2	123063
2 1/2"	75	1	123070

Übergangsstück Modell 88011



mit Kunststoffrohranschluss  
und **reduziertem Rohraußengewinde**

Gewinde	Kunststoffrohr- Abmessungen (mm)	VE	EAN-Nr. 4027848-
1/2"	25	10	123094
3/4"	32	10	123100
1"	40	5	123117
1"	50	5	123124
1 1/4"	50	5	123131
1 1/2"	63	2	123148
2"	75	1	123155

Übergangsstück Modell 88012



mit Kunststoffrohranschluss  
und **erhöhtem Rohraußengewinde**

Gewinde	Kunststoffrohr- Abmessungen (mm)	VE	EAN-Nr. 4027848-
1/2"	16	10	123162
3/4"	20	5	123179
1"	25	5	123186
1 1/4"	32	5	123193
1 1/2"	40	5	123209
2"	50	2	123216
2 1/2"	63	1	123223
3"	75	1	123230

Übergangsstück Modell 88110



mit Kunststoffrohranschluss  
und **Rohrinnengewinde**

Gewinde	Kunststoffrohr- Abmessungen (mm)	VE	EAN-Nr. 4027848-
1/2"	20	10	123254
3/4"	25	10	123261
1"	32	10	123278
1 1/4"	40	5	123285
1 1/2"	50	2	123292
2"	63	2	123308
2 1/2"	75	1	123315

Gewinde	Kunststoffrohr- Abmessungen (mm)	VE	EAN-Nr. 4027848-
1/2"	25	10	123339
3/4"	32	5	123346
1"	40	5	123353
1 1/4"	50	2	123360
1 1/2"	63	2	123377
2"	75	1	123384

**Übergangsstück Modell 88111**


mit Kunststoffrohranschluss  
und **reduziertem Rohrinnengewinde**

Gewinde	Kunststoffrohr- Abmessungen (mm)	VE	EAN-Nr. 4027848-
1/2"	16	10	123391
3/4"	20	5	123407
1"	25	5	123414
1 1/4"	32	5	123421
1 1/2"	40	2	123438
2"	50	2	123445
2 1/2"	63	1	123452
3"	75	1	123469

**Übergangsstück Modell 88112**


mit Kunststoffrohranschluss  
und **erhöhtem Rohrinnengewinde**

Gewinde	Kunststoffrohr- Abmessungen (mm)	VE	EAN-Nr. 4027848-
-	16	10	123476
-	20	5	123483
-	25	5	123490
-	32	5	123506
-	40	2	123513
-	50	2	123520
-	63	1	123537
-	75	1	123544

**Kupplung Modell 8805**


mit **2 gleichen**  
Kunststoffrohranschlüssen

Gewinde	Kunststoffrohr- Abmessungen (mm)	VE	EAN-Nr. 4027848-
-	32 - 25	5	123575
-	40 - 32	2	123582
-	50 - 40	2	123599
-	75 - 63	1	123612

**Kupplung Modell 88050**


mit 2 Kunststoffrohranschlüssen  
**1 x reduziert**

Winkelstück 90° Modell 8830



mit Kunststoffrohranschluss  
und **Rohraußengewinde**

Gewinde	Kunststoffrohr- Abmessungen (mm)	VE	EAN-Nr. 4027848-
1/2"	20	5	123711
3/4"	25	5	123728
1"	32	5	123735
1 1/4"	40	5	123742
1 1/2"	50	2	123759
2"	63	1	123766
2 1/2"	75	1	123773

Winkelstück 90° Modell 88310



mit Kunststoffrohranschluss  
und **Rohrinnengewinde**

Gewinde	Kunststoffrohr- Abmessungen (mm)	VE	EAN-Nr. 4027848-
1/2"	20	5	123940
3/4"	25	5	123957
1"	25	5	123964
1"	32	5	123971
1 1/4"	40	5	123988
1 1/2"	50	2	123995
2"	63	1	124008
2 1/2"	75	1	124015

Winkelstück 90° Modell 88300



mit Kunststoffrohranschluss  
und **reduziertem Rohraußengewinde**

Gewinde	Kunststoffrohr- Abmessungen (mm)	VE	EAN-Nr. 4027848-
1/2"	25	10	123797
3/4"	32	5	123803
1"	40	5	123810
1 1/4"	50	2	123827
1 1/2"	63	1	123834
2"	75	1	123841

Winkelstück 90° Modell 88302



mit Kunststoffrohranschluss  
und **erhöhtem Rohraußengewinde**

Gewinde	Kunststoffrohr- Abmessungen (mm)	VE	EAN-Nr. 4027848-
1"	25	5	123872
1 1/4"	32	5	123889
1 1/2"	40	5	123896
2"	50	2	123902
2 1/2"	63	1	123919

Gewinde	Kunststoffrohr- Abmessungen (mm)	VE	EAN-Nr. 4027848-
-	20	5	123636
-	25	5	123643
-	32	5	123650
-	40	2	123667
-	50	2	123674
-	63	1	123681
-	75	1	123698

**Winkelkupplung 90° Modell 88301**


mit **2 gleichen**  
Kunststoffrohranschlüssen

Gewinde	Kunststoffrohr- Abmessungen (mm)	VE	EAN-Nr. 4027848-
-	20	5	124039
-	25	5	124046
-	32	2	124053
-	40	1	124060
-	50	1	124077
-	63	1	124084
-	75	1	124091

**T-Stück Modell 8818**


mit **3 gleichen**  
Kunststoffrohranschlüssen

Gewinde	Kunststoffrohr- Abmessungen (mm)	VE	EAN-Nr. 4027848-
-	32 - 25	2	124121
-	40 - 32	2	124138
-	50 - 40	1	124145

**T-Stück Modell 8819**


mit **2 gleichen** und **einem reduziertem**  
Kunststoffrohranschluss

Gewinde	Kunststoffrohr- Abmessungen (mm)	VE	EAN-Nr. 4027848-
1/2"AG	20	5	124213
1 1/2"AG	50	1	124220
2"AG	63	1	124237
2 1/2"AG	75	1	124244

**T-Stück Modell 88180**


mit **2 gleichen**  
Kunststoffrohranschlüssen,  
Abgang mit AG

T-Stück Modell 88181



mit **2 gleichen** Kunststoffrohranschlüssen,  
Abgang mit IG

Gewinde	Kunststoffrohr- Abmessungen (mm)	VE	EAN-Nr. 4027848-
1 1/4"IG	50	1	124268
1 1/2"IG	63	1	124275

T-Stück Modell 88182



mit **2 gleichen** Kunststoffrohranschlüssen,  
Abgang mit AG und IG

Gewinde	Kunststoffrohr- Abmessungen (mm)	VE	EAN-Nr. 4027848-
3/4"AG x 1/2"IG	25	5	124176
1"AG x 3/4"IG	32	2	124183
1 1/4"AG x 1"IG	40	2	124190

Gas-Umrüstset Modell 8999



bestehend aus Messing-Stützhülse,  
O-Ring und Demontagehilfe

Gewinde	Kunststoffrohr- Abmessungen (mm)	VE	EAN-Nr. 4027848-
-	32 x 2,9	1	304912
-	40 x 3,7	1	304929
-	50 x 4,6	1	304936
-	63 x 5,8	1	304943

Reparaturkupplung Modell 8806



mit **2 gleichen** Kunststoffrohranschlüssen  
zur Überbrückung von Rohrschäden bis 90 mm

Gewinde	Kunststoffrohr- Abmessungen (mm)	VE	EAN-Nr. 4027848-
-	32	2	124336
-	40	2	124343
-	50	1	124350
-	63	1	124367

Gewinde	Überbrückung bis (mm)	Kunststoffrohr-Abmessungen (mm)	VE		EAN-Nr. 4027848-
1"	105	32	2		124374
1 1/4"	109	40	2		124381
1 1/2"	117	50	1		124398
2"	122	63	1		124404

**Reparatur-Übergangsstück**

Modell 8802


 mit **Rohraußengewinde**  
zur Überbrückung von Rohrschäden

Gewinde	Überbrückung bis (mm)	Kunststoffrohr-Abmessungen (mm)	VE		EAN-Nr. 4027848-
1"	109	40	2		124428
1 1/4"	117	50	1		124435

**Reparatur-Übergangsstück**

Modell 88021


 mit **reduziertem Rohraußengewinde**

Gewinde	Überbrückung bis (mm)	Kunststoffrohr-Abmessungen (mm)	VE		EAN-Nr. 4027848-
1 1/4"	105	32	2		124442
1 1/2"	109	40	2		124459

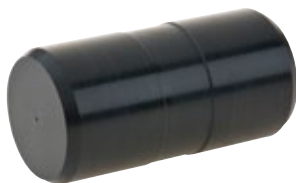
**Reparatur-Übergangsstück**

Modell 88022


 mit **erhöhtem Rohraußengewinde**

Zubehör für **Produktgruppe A3**, Modellreihe 88

Verschluss-Stück Modell 8854



Gewinde	Kunststoffrohr- Abmessungen (mm)	VE	EAN-Nr. 4027848-
-	32	5	124558
-	40	5	124565

zum (evtl. vorübergehenden) Verschließen eines Kunststoffrohranschlusses

Klemmset Modell 8889



Gewinde	Kunststoffrohr- Abmessungen (mm)	VE	EAN-Nr. 4027848-
-	20	5	259519
-	25	5	259526
-	32	5	259533
-	40	5	259540
-	50	2	259557
-	63	2	259564

bestehend aus:  
Druckmutter und Kunststoff-Klemmring  
für **PE 80-**, **PE 100-** und **PE-Xa-Rohre**

Klemmset Modell 8894



Gewinde	PVC-Rohr- Abmessungen (mm)	VE	EAN-Nr. 4027848-
-	20	5	265398
-	25	5	265404
-	32	5	265411
-	40	5	265428
-	50	2	265435
-	63	2	265442
-	75	1	265459

bestehend aus:  
Druckmutter und Messing-Klemmring  
für **PVC-Rohre**

## Zubehör für Produktgruppe A3, Modellreihe 88

Gewinde	Kunststoffrohr- Abmessungen (mm)	VE	EAN-Nr. 4027848-	Profildichtring Modell 8893
-	20	10	238972	
-	25	10	238989	
-	32	10	238996	
-	40	10	239009	
-	50	10	239016	
-	63	10	239023	
-	75	5	239030	

Material	VE	EAN-Nr. 4027848-	Anschrägglocke Modell 8880
Kunststoff	1	124527	

für Kunststoffrohre bis 63 mm äußerer Durchmesser  
ausgestattet mit einem Universalmesser (94 mm)  
für Polyäthylen-, Polybuten-, Polypropylen-, PVC- und PVCc-Rohre  
Sie ist besonders leicht und von unbegrenzter Lebensdauer.

Länge	VE	EAN-Nr. 4027848-	Ersatzmesser Modell 8881
69 mm (für Anschrägglocke 30°)	5	124671	
94 mm (für Anschrägglocke 20°)	5	261932	

für BEULCO-Anschrägglocke

Größe	VE	EAN-Nr. 4027848-	Silikonschmierstoff Modell 8870
50 ml Dossierflasche	1	202225	<b>BERUSIL</b>

Länge	VE	EAN-Nr. 4027848-	Dichtungsband Modell 9998
150 m je Rolle	1	218318	

### „Loctite 55“

Nicht aushärtendes Gewindedichtmittel zum Abdichten von  
konisch/zylindrischen Gewinden bis 6“.

Zurückdrehen der Gewindeverbindung möglich.

Temperaturbeständig bis 130° C.

DVGW Reg.-Nr. DV-5142AU0166. KTW-Empfehlung liegt vor.