

**BEULCO®**

Produktgruppe E



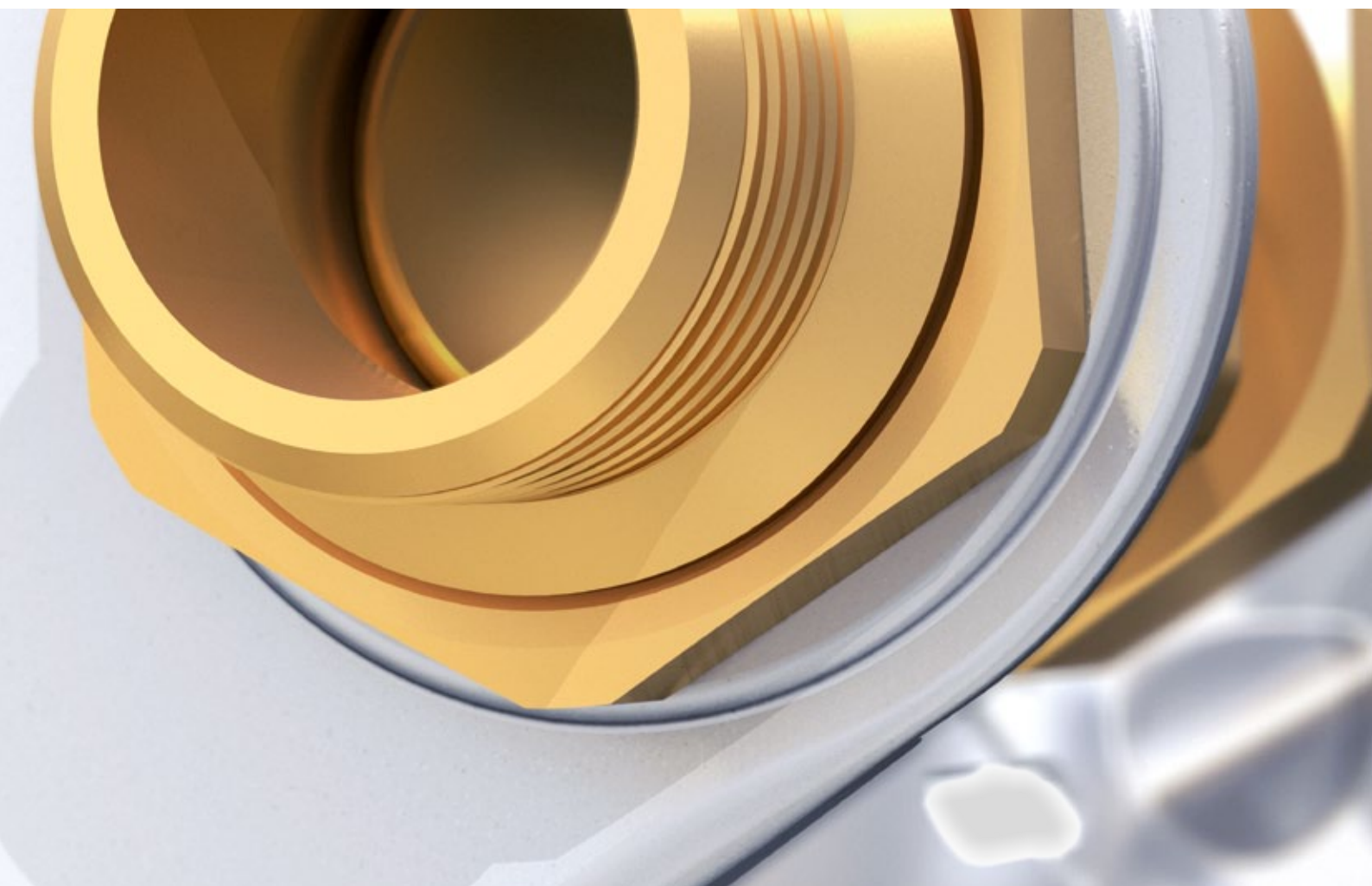
## Produktgruppe E

### **BEULCO®-Wasserzähler-Anschlussgarnituren**

mit Bügeln aus Edelstahl, Werkstoff 1.4301

Nach DIN 1988 Teil 2 sind bei Neuanlagen und bei Veränderungen alter Anlagen Halterungen, z. B. Wasserzählerbügel, für Hauswasserzähler einzubauen.

Kompetente Fachleute haben die praxisbewährten Vorteile bei der Installation unserer Wasserzähler-Anschlussgarnituren erkannt und nutzen seit Jahren die ausgereifte Technik.



## Die Vorteile

- Bügel hochfest und verwindungssicher aus korrosionsfreiem Edelstahl, Werkstoff 1.4301
- absolute Gratfreiheit
- Kreuzschlitze anstelle von T-Schlitz zur optimalen Justierung der Bügel
- alle von Trinkwasser berührten Messingteile aus entzinkungsbeständigem Werkstoff nach DIN 50930-6
- umfangreiches Sortiment für Zähler von Qn 1,5 bis Qn 10 für waagerechten oder senkrechten Zählereinbau in den Ausführungen - geschlossen, starr - geschlossen, verstellbar - offen, starr (bis Qn 6) - offen, verstellbar (bis Qn 6)
- lange Lebensdauer
- sicher gegen Druckstöße
- auf Wunsch lieferbar mit Ventilen
- Sondereinbaulängen auf Anfrage
- Deutsches Markenprodukt

**Ersatzteile und umfangreiches Zubehör**, wie z. B.

- Überbrückungsrohre aus Messing oder Kunststoff in allen notwendigen Einbaulängen
- S-Bögen zum problemlosen Einbau von Wasserzählerstrecken in bestehende Leitungsnetze
- Plombier Vorrichtungen
- Prüfpasstücke

**finden Sie unter Warengruppe G.**



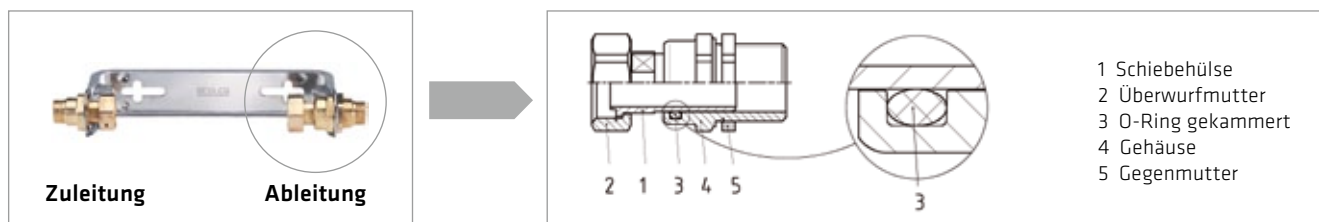
**BEULCO® bietet die Wasserzähler-Anschlussgarnituren mit Längenausgleichverschraubungen in zwei verschiedenen Ausführungen an, und zwar:**

- für Wasserzähler Qn 1,5 mit Längenausgleichverschraubung LAV B 61
- für Wasserzähler Qn 2,5 mit Längenausgleichverschraubung LAV B 61 und LAV B 60
- für Wasserzähler Qn 6 mit Längenausgleichverschraubung LAV B 60
- für Wasserzähler Qn 10 mit Längenausgleichverschraubung LAV B 60

**Der Unterschied liegt in der Art der Abdichtung der Schiebehülse zum Gehäuse:**

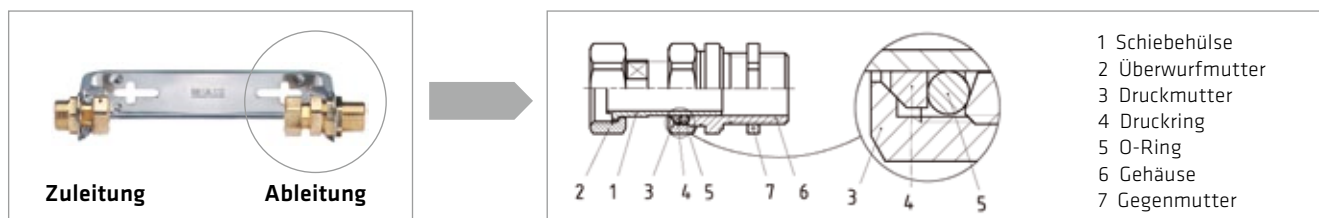
### LAV B 61

Die Abdichtung erfolgt über einen gekammerten O-Ring und wird durch einen vorgegebenen Anpressdruck erreicht.



### LAV B 60

Die Abdichtung erfolgt mittels O-Ring, die durch das Anzugsmoment der Druckmutter gegenüber der Schiebehülse wirksam wird.



## Wasserzähler-Anschlussgarnituren - für waagerechten Zählereinbau

mit Bügeln aus Edelstahl, Werkstoff 1.4301, komplett mit Montageset Modell 6070E für die Wandbefestigung



Abb. Modell 60110E



Abb. Modell 60112E

### Bügel geschlossen, starr

	WZ-Nenngröße	Zuleitung	Ableitung	VE	EAN-Nr. 4027848-
Modell 61010E Wandabstand 82 mm	Qn 1,5 NW 1/2" Einbaulänge 165 mm LAV B 61	1/2"	1/2"	1	262199
Modell 61110E Wandabstand 82 mm	Qn 2,5 NW 3/4" Einbaulänge 190 mm LAV B 61	3/4"	3/4"	1	262687*
		1"	1"	1	262700*
		1 1/4"	1 1/4"	1	262731
Modell 61110EK Wandabstand 82 mm	NW 1" Einbaulänge 175 mm Überwurfmutter 1 1/4" LAV B 61	3/4"	3/4"	1	309818
		1"	1"	1	315048
		1 1/4"	1 1/4"	1	272334
Modell 60110E Wandabstand 82 mm	Qn 2,5 NW 3/4" Einbaulänge 190 mm LAV B 60	3/4"	3/4"	1	263745*
		1"	1"	1	263769*
		1 1/4"	1"	1	263783
		1 1/4"	1 1/4"	1	263790
Modell 60210E Wandabstand 87 mm	Qn 6 NW 1" Einbaulänge 260 mm LAV B 60	1"	1"	1	264292
		1 1/4"	1 1/4"	1	264315
		1 1/2"	1 1/2"	1	264346
Modell 60310E Wandabstand 130 mm	Qn 10 NW 1 1/2" Einbaulänge 300 mm LAV B 60	1 1/2"	1 1/2"	1	264780
		2"	2"	1	264803

### Bügel geschlossen, verstellbar

	WZ-Nenngröße	Zuleitung	Ableitung	VE	EAN-Nr. 4027848-
Modell 61112E Wandabstand 92-132 mm	Qn 2,5 NW 3/4" Einbaulänge 190 mm LAV B 61	3/4"	3/4"	1	262779*
		1"	1"	1	262793*
		1 1/4"	1"	1	262816
		1 1/4"	1 1/4"	1	262823
Modell 60112E Wandabstand 92-132 mm	Qn 2,5 NW 3/4" Einbaulänge 190 mm LAV B 60	1"	1"	1	263851*
		1 1/4"	1"	1	263875
		1 1/4"	1 1/4"	1	263882
Modell 60212E Wandabstand 112-172 mm	Qn 6 NW 1" Einbaulänge 260 mm LAV B 60	1"	1"	1	264384
		1 1/4"	1"	1	264391
		1 1/4"	1 1/4"	1	264407
		1 1/2"	1 1/2"	1	264438
Modell 60312E Wandabstand 155-199 mm	Qn 10 NW 1 1/2" Einbaulänge 300 mm LAV B 60	1 1/2"	1 1/2"	1	264810
		2"	2"	1	264834

## Wasserzähler-Anschlussgarnituren - für waagerechten Zählereinbau

mit Bügeln aus Edelstahl, Werkstoff 1.4301, komplett mit Montageset Modell 6070E für die Wandbefestigung



Abb. Modell 60120E



Abb. Modell 60122E

### Bügel offen, starr

	WZ- Nenngröße	Zuleitung	Ableitung	VE	EAN-Nr. 4027848-
Modell 61020E Wandabstand 82 mm	Qn 1,5 NW 1/2" Einbaulänge 165 mm LAV B 61	3/4"	3/4"	1	262335
Modell 61120E Wandabstand 82 mm	Qn 2,5 NW 3/4" Einbaulänge 190 mm LAV B 61	3/4"	3/4"	1	262861*
		1"	3/4"	1	262878*
		1"	1"	1	262885*
		1 1/4"	1"	1	262908*
Modell 60120E Wandabstand 82 mm	Qn 2,5 NW 3/4" Einbaulänge 190 mm LAV B 60	1 1/4"	1 1/4"	1	262915*
		3/4"	3/4"	1	263400*
		1"	3/4"	1	263417*
		1"	1"	1	263424*
		1 1/4"	1 1/4"	1	263455*
Modell 60220E Wandabstand 87 mm	Qn 6 NW 1" Einbaulänge 260 mm LAV B 60	1 1/2"	1 1/2"	1	263486*
		1"	1"	1	263585
		1 1/4"	1 1/4"	1	263608*
		1 1/2"	1 1/2"	1	263639*
		2"	2"	1	263653*

\* mit einteiliger Anschlussverschraubung

### Bügel offen, verstellbar

	WZ- Nenngröße	Zuleitung	Ableitung	VE	EAN-Nr. 4027848-
Modell 61122E Wandabstand 92-132 mm	Qn 2,5 NW 3/4" Einbaulänge 190 mm LAV B 61	3/4"	3/4"	1	262953*
		1"	1"	1	262977*
		1 1/4"	1"	1	262991*
		1 1/4"	1 1/4"	1	263004*
Modell 60122E Wandabstand 92-132 mm	Qn 2,5 NW 3/4" Einbaulänge 190 mm LAV B 60	3/4"	3/4"	1	263929*
		1"	1"	1	263943*
		1 1/4"	1"	1	263967*
		1 1/4"	1 1/4"	1	263974*
Modell 60122EK Wandabstand 92-132 mm	NW 1" Überwurfmutter 1 1/4" Einbaulänge 175 mm LAV B 61	1"	1"	1	325887
Modell 60222E Wandabstand 112-172 mm	Qn 6 NW 1" Einbaulänge 260 mm LAV B 60	1"	1"	1	264469
		1 1/4"	1 1/4"	1	264483*
		1 1/2"	1 1/2"	1	264513*
		2"	2"	1	264537*

\* mit einteiliger Anschlussverschraubung

## Wasserschahler-Anschlussgarnituren - fur waagerechten Zahlereinbau

mit Bugeln aus Edelstahl, Werkstoff 1.4301, komplett mit Montageset Modell 6070E fur die Wandbefestigung

Wir erfullen mit unseren Anschlussverschraubungen aus **bleifreiem** Messing schon heute die Vorgaben der ab 2013 gultig werdenden Verordnung.

Alle Teile, die mit Trinkwasser in Beruhung kommen, sind aus **bleifreiem** Messing. Der neue Werkstoff zeichnet sich u.a. durch Korrosionsbestandigkeit und hohe Festigkeiten aus. Dies bietet Ihnen einen sicheren Schutz vor Spannungsrissskorrosionen.

**Das Material ist auerdem antimikrobiell und erfullt damit hochste hygienische Anspruche.**



### Bugel offen, starr

	WZ-Nenngroe	Zuleitung	Ableitung	VE	EAN-Nr. 4027848-
Modell 60120 BF Wandabstand 82 mm	Qn 2,5				
	NW 3/4"	3/4"	3/4"	1	340934
	Einbaulange 190 mm LAV B 60	1"	1"	1	340941
		1 1/4"	1 1/4"	1	340958

### Bugel offen, verstellbar

	WZ-Nenngroe	Zuleitung	Ableitung	VE	EAN-Nr. 4027848-
Modell 60122 BF Wandabstand 92-132 mm	Qn 2,5				
	NW 3/4"	3/4"	3/4"	1	340965
	Einbaulange 190 mm LAV B 60	1"	1"	1	340972
		1 1/4"	1 1/4"	1	340989

## Wasserschahler-Anschlussgarnituren - fur waagerechten Zahlereinbau

mit Bugeln aus Edelstahl, Werkstoff 1.4301, komplett mit Montageset Modell 6070E fur die Wandbefestigung

eingangsseitig mit Kommunal-Freistromventil ohne Entleerung, nichtsteigend,

ausgangsseitig mit Kommunal-KFR-Ventil mit Entleerung, mit nichtsteigendem Fettkammer-Oberteil (Messing-Werkstoff der Ventile CW614N)



**Dieses Modell lauft aus.**

### Bugel offen, starr

	WZ-Nenngroe	Zuleitung	Ableitung	VE	EAN-Nr. 4027848-
Modell 64120.1E Wandabstand 82 mm	Qn 2,5				
	NW 3/4"	1"	1"	1	304851
	Einbaulange 190 mm LAV B 60	1 1/4"	1 1/4"	1	304868

### Bugel offen, verstellbar

	WZ-Nenngroe	Zuleitung	Ableitung	VE	EAN-Nr. 4027848-
Modell 64122.1E Wandabstand 92-132 mm	Qn 2,5				
	NW 3/4"	1"	1"	1	304875
	Einbaulange 190 mm LAV B 60	1 1/4"	1 1/4"	1	304882

## Wasserzähler-Anschlussgarnituren - für waagerechten Zählereinbau

mit Bügeln aus Edelstahl, Werkstoff 1.4301, komplett mit Montageset Modell 6070E für die Wandbefestigung  
 eingangsseitig mit Freistromventil ohne Entleerung,  
 ausgangsseitig mit KFR-Ventil mit Entleerung, beide mit nichtsteigender Spindel  
 (Messing-Werkstoff der Ventile CuZn40Pb2 nach DIN 50930-6)



Abb. Modell 64120E

### Bügel offen, starr

		WZ- Nenngröße	Zuleitung	Ableitung	VE	EAN-Nr. 4027848-
Modell 65120E	Wandabstand 82 mm	Qn 2,5				
		NW 3/4"	1"	1"	1	264940
		Einbaulänge 190 mm LAV B 61	1 1/4"	1 1/4"	1	264957
Modell 64120E	Wandabstand 82 mm	Qn 2,5				
		NW 3/4"	1"	1"	1	265022
		Einbaulänge 190 mm LAV B 60	1 1/4"	1 1/4"	1	265039
Modell 64220E	Wandabstand 87 mm	Qn 6				
		NW 1"	1 1/4"	1 1/4"	1	265107
		Einbaulänge 260 mm LAV B 60	1 1/2"	1 1/2"	1	265114



Abb. Modell 64122E

### Bügel offen, verstellbar

		WZ- Nenngröße	Zuleitung	Ableitung	VE	EAN-Nr. 4027848-
Modell 65122E	Wandabstand 92-132 mm	Qn 2,5				
		NW 3/4"	1"	1"	1	264964
		Einbaulänge 190 mm LAV B 61	1 1/4"	1 1/4"	1	264971
Modell 64122E	Wandabstand 92-132 mm	Qn 2,5				
		NW 3/4"	1"	1"	1	265046
		Einbaulänge 190 mm LAV B 60	1 1/4"	1 1/4"	1	265053
Modell 64222E	Wandabstand 112-172 mm	Qn 6				
		NW 1"	1 1/4"	1 1/4"	1	265121
		Einbaulänge 260 mm LAV B 60	1 1/2"	1 1/2"	1	265138

## Wasserzähler-Anschlussgarnituren - für senkrechten Zählereinbau

mit Bügeln aus Edelstahl, Werkstoff 1.4301, komplett mit Montageset Modell 6070E für die Wandbefestigung



Abb. Modell 6011E

### Bügel geschlossen, starr

		WZ- Nenngröße	Zuleitung	Ableitung	VE	EAN-Nr. 4027848-
Modell 61011E	Wandabstand 82 mm	Qn 1,5				
		NW 1/2"	1/2"	1/2"	1	262434
Modell 61111E	Wandabstand 82 mm	Einbaulänge 105-110 mm	3/4"	3/4"	1	262458
		LAV B 61				
Modell 60111E	Wandabstand 82 mm	Qn 2,5				
		NW 3/4"	3/4"	3/4"	1	263042
Modell 60211E	Wandabstand 87 mm	Einbaulänge 105-110 mm	1"	1"	1	263066
		LAV B 61				
Modell 60111E	Wandabstand 82 mm	Qn 2,5				
		NW 3/4"	3/4"	3/4"	1	264018
Modell 60311E	Wandabstand 130 mm	Einbaulänge 105-110 mm	1"	1"	1	264032
		LAV B 60				
Modell 60211E	Wandabstand 87 mm	Qn 6				
		NW 1"	1"	1"	1	264544
Modell 60311E	Wandabstand 130 mm	Einbaulänge 150 mm				
		LAV B 60				
Modell 60311E	Wandabstand 130 mm	Qn 10				
		NW 1 1/2"	1 1/2"	1 1/2"	1	264841
Modell 60311E	Wandabstand 130 mm	Einbaulänge 200 mm				
		LAV B 60				

## Wasserzähler-Anschlussgarnituren - für senkrechten Zählereinbau

mit Bügeln aus Edelstahl, Werkstoff 1.4301, komplett mit Montageset Modell 6070E für die Wandbefestigung



Abb. Modell 60121E



Abb. Modell 60126E

### Bügel offen, starr

		WZ- Nenngröße	Zuleitung	Ableitung	VE	EAN-Nr. 4027848-
Modell 61021E	Wandabstand 82 mm	Qn 1,5 NW 1/2" Einbaulänge 105-110 mm LAV B 61	1/2"	1/2"	1	262564
Modell 61121E	Wandabstand 82 mm	Qn 2,5 NW 3/4" Einbaulänge 105-110 mm LAV B 61	1"	1"	1	263240*
Modell 60121E	Wandabstand 82 mm	Qn 2,5 NW 3/4" Einbaulänge 105-110 mm LAV B 60	3/4" 1" 1 1/4"	3/4" 1" 1 1/4"	1 1 1	263493* 263516* 263547*
Modell 60221E	Wandabstand 87 mm	Qn 6 NW 1" Einbaulänge 150 mm LAV B 60	1" 1 1/4"	1" 1 1/4"	1	263660 263684*

\* mit einteiliger Anschlussverschraubung

### Bügel offen, verstellbar

		WZ- Nenngröße	Zuleitung	Ableitung	VE	EAN-Nr. 4027848-
Modell 61026E	Wandabstand 92-132 mm	Qn 1,5 NW 1/2" Einbaulänge 105-110 mm LAV B 61	1/2"	1/2"	1	262625
Modell 61126E	Wandabstand 92-132 mm	Qn 2,5 NW 3/4" Einbaulänge 105-110 mm LAV B 61	1" 1 1/4"	1" 1"	1 1	263332* 263356*
Modell 60126E	Wandabstand 92-132 mm	Qn 2,5 NW 3/4" Einbaulänge 105-110 mm LAV B 60	3/4" 1"	3/4" 1"	1 1	264193* 264215*

\* mit einteiliger Anschlussverschraubung

### Anschlussverschraubung

zur Wasserzähler-Anschlussgarnitur



Modell 60140E



Modell 60140EK

	WZ-Nenngröße	Zuleitung	Ableitung	VE	EAN-Nr. 4027848-
Modell 61040E	Qn 1,5	1/2"	-	5	152308
		3/4"	-	5	152315
Modell 60140E	Qn 2,5	3/4"	-	5	151233
		1"	-	10	151240
		1 1/4"	-	5	151257
		3/4"	-	1	346578
Modell 60140EK		1"	-	1	216963
		1 1/4"	-	1	246892
		1"	-	1	151271
Modell 60240E	Qn 6	1 1/4"	-	1	151288
		1 1/2"	-	1	151295
		1 1/2"	-	1	151349
Modell 60340E	Qn 10	2"	-	1	151356

### Anschlussverschraubung

zur Wasserzähler-Anschlussgarnitur aus bleifreiem Messing



	WZ-Nenngröße	Zuleitung	Ableitung	VE	EAN-Nr. 4027848-
Modell 60160BF	Qn 2,5	3/4"	-	5	347346
		1"	-	5	347360
		1 1/4"	-	5	347384

### Anschlussverschraubung

mit einteiligem Stutzen



	WZ-Nenngröße	Zuleitung	Ableitung	VE	EAN-Nr. 4027848-
Modell 60160E	Qn 2,5	3/4"	-	5	326464
		1"	-	10	275595
		1 1/4"	-	5	326488
Modell 60260E	Qn 6	1 1/4"	-	1	326501
		1 1/2"	-	1	326525

## Längenausgleichverschraubung

zur Wasserzähler-Anschlussgarnitur



LAV B 61



LAV B 61 - Modell 61130EK



LAV B 60

	WZ-Nenngröße	Zuleitung	Ableitung	VE	EAN-Nr. 4027848-
Modell 61030E - LAV B 61	Qn 1,5	-	1/2"	1	152193
		-	3/4"	1	152209
		-	1"	1	152216
Modell 61130E - LAV B 61	Qn 2,5	-	3/4"	5	152223
		-	1"	10	152230
		-	1 1/4"	5	152247
Modell 61130EK - LAV B 61		-	3/4"	1	346561
		-	1"	1	216956
		-	1 1/4"	1	246885
Modell 60130E - LAV B 60	Qn 2,5	-	3/4"	5	151103
		-	1"	10	151110
		-	1 1/4"	5	151127
Modell 60230E - LAV B 60	Qn 6	-	1"	1	151141
		-	1 1/4"	1	151158
		-	1 1/2"	1	151165
Modell 60330E - LAV B 60	Qn 10	-	1 1/2"	1	151219
		-	2"	1	151226

## Längenausgleichverschraubung

zur Wasserzähler-Anschlussgarnitur aus bleifreiem Messing



LAV B 60



	WZ-Nenngröße	Zuleitung	Ableitung	VE	EAN-Nr. 4027848-
Modell 60130BF	Qn 2,5	3/4"	-	5	347339
		1"	-	5	347353
		1 1/4"	-	5	347377

## Längenausgleichverschraubung

zur Wasserzähler-Anschlussgarnitur mit **einschraubbarer Tülle** NW 3/4"



LAV B 60

	WZ-Nenngröße	Zuleitung	Ableitung	VE	EAN-Nr. 4027848-
Modell 60135	Qn 2,5	3/4"	-	1	151363
		1"	-	5	151370

## Produktgruppe E

### BEULCO®-Wasserzähler-Anschlussgarnituren mit QUICKTURN-Kolbenventilen

geprüft nach:

DIN 3546-1/DVGW W 570-1 / DN 25 / NW-6170BS0158



#### Für mehr Komfort. Auch wenn's eng wird!

Ob bei Neubauten oder Gebäudesanierungen: Installationen in engen Räumlichkeiten, womöglich noch über Kopf, stellen Planer vor echte Herausforderungen - und Installateure bzw. kommunale Versorger ebenfalls. Die QUICKTURN-Kolbenventile sind eine einzigartige Lösung. Extrem niedrige Bauhöhen erleichtern Planung und Montage. Nur wenige Umdrehungen und das Ventil ist geöffnet bzw. geschlossen. Die wartungsfreien Funktionselemente machen das Auswechseln von Ventiloberteilen überflüssig.



## Die Vorteile

- leichte Betätigung durch ergonomisch geformte Griffe
- schnelle Betätigung mit nur wenigen Drehungen von "auf" bis "zu"
- Drehrichtungsanzeige auf dem Griff
- das Beschriftungsschild auf dem Handgriff ermöglicht die eindeutige Leitungskennzeichnung
- nichtsteigendes Oberteil
- "totraumfreies" Oberteil
- Funktionsteile des Kolbenventils wartungsfrei und dauerhaft geschmiert
- niedrige Bauhöhe
- ablagerungsresistenter Dichtkolben durch Spezialprofil

## Die Merkmale

- druckschlagfreies, schnelles und sicheres Absperren von Leitungsteilen
- späteres Auswechseln von Oberteilen entfällt

## Beschreibung

- Zulassung der Kolbenventile nach Baumuster und Geräuschverhalten: DIN-DVGW unter Nr. NW-6170BN0037, SVGW unter Nr. 0210-4557, MPA NRW unter Nr. PA-IX 7892/I
- Verwendung für Trink- und Heizungswasser
- Betriebsdruck max. 16 bar
- Betriebstemperatur max. 90°C
- Gehäuse aus entzinkungsarmem Messing gemäß Trinkwasserverordnung DIN 50930-6, Pkt. 8.5 vom 01.01.2003
- Durchflusswerte nach DIN 3546 Teil 1, in Verbindung mit DIN EN 1213 Volumenstrom-Klasse Vb
- blauer Betätigungsgriff aus glasfaserverstärktem Kunststoff
- massiver Dichtkolben mit doppelt dichtender EPDM-Ummantelung
- verwendete Materialien alle nach KTW-Empfehlung

## Wasserzähler-Anschlussgarnituren mit QUICKTURN-Kolbenventilen

komplett mit Montageset Modell 6070E für die Wandbefestigung



Abb. Modell 63120E

### für waagerechten Zählereinbau

	WZ- Nenngröße	Zuleitung	Ableitung	VE	EAN-Nr. 4027848-
<b>Bügel offen, starr</b>					
Modell 63120E Wandabstand 82 mm	Qn 2,5				
	NW 3/4"	1"	1"	1	319503
Modell 63220E Wandabstand 87mm	Qn 6				
	NW 1"	1 1/4"	1 1/4"	1	326334
<b>Bügel offen, verstellbar</b>					
Modell 63122E Wandabstand 92-132 mm	Qn 2,5				
	NW 3/4"	1"	1"	1	327201
Modell 63222E Wandabstand 112-172 mm	Qn 6				
	NW 1"	1 1/4"	1 1/4"	1	327218

### für senkrechten Zählereinbau

	WZ- Nenngröße	Zuleitung	Ableitung	VE	EAN-Nr. 4027848-
<b>Bügel offen, starr</b>					
Modell 63121E Wandabstand 82 mm	Qn 2,5				
	NW 3/4"	1"	1"	1	327225
Modell 63221E Wandabstand 87mm	Qn 6				
	NW 1"	1 1/4"	1 1/4"	1	327232
<b>Bügel offen, verstellbar</b>					
Modell 63126E Wandabstand 92-132 mm	Qn 2,5				
	NW 3/4"	1"	1"	1	327249
Modell 63226E Wandabstand 112-172 mm	Qn 6				
	NW 1"	1 1/4"	1 1/4"	1	327256

### für waagerechten Zählereinbau

	WZ- Nenngröße	Zuleitung	Ableitung	VE	EAN-Nr. 4027848-
<b>Bügel offen, starr</b>					
Modell 63120EK Wandabstand 82 mm	NW 3/4"				
	Einbaulänge 175 mm LAV B 60	1"	1"	1	328673
<b>Bügel offen, verstellbar</b>					
Modell 63122EK Wandabstand 92-132 mm	NW 1"				
	Einbaulänge 175 mm LAV B 60	1"	1"	1	329311

Modell	Nennweite	Größe	VE	EAN-Nr. 4027848-
63041E	DN 20	3/4"IG x 3/4"IG	1	333622
63141E	DN 25	1"IG x 1"IG	1	320776
63241E	DN 32	1 1/4"IG x 1 1/4"IG	1	327171
63341E	DN 40	1 1/2"IG x 1 1/2"IG	1	333639
63441E	DN 50	2"IG x 2"IG	1	333646

**QUICKTURN-Eingangsventil**


ohne Entleerung

Modell	WZ-Nenn- größe	Zuleitung	VE	EAN-Nr. 4027848-
63140E	Qn 2,5	1"	1	319473

**QUICKTURN-Eingangsventil**

 ohne Entleerung  
mit Anschlussverschraubung

Modell	Nennweite	Größe	VE	EAN-Nr. 4027848-
63031E	DN 20	3/4"IG x 3/4"IG	1	333653
63131E	DN 25	1"IG x 1"IG	1	327188
63231E	DN 32	1 1/4"IG x 1 1/4"IG	1	327195
63331E	DN 40	1 1/2"IG x 1 1/2"IG	1	333660
63431E	DN 50	2"IG x 2"IG	1	333677

**QUICKTURN-Ausgangsventil**


mit Entleerung und Prüfschraube

Modell	WZ-Nenn- größe	Ableitung	VE	EAN-Nr. 4027848-
63130E	Qn 2,5	1"	1	326914

**QUICKTURN-Ausgangsventil**

 mit Entleerung und Prüfschraube,  
mit integriertem Rückflussverhinderer und LAV



**BEULCO** GmbH & Co. KG

Kölner Straße 92  
D-57439 Attendorn

Postfach 120  
D-57425 Attendorn

Tel. +49 2722 695-0  
Fax +49 2722 695-5240

info@beulco.de  
www.beulco.de