

BEULCO®

Produktgruppe I



HÄLT

Verteiler Modell 26080



Größe	VE	EAN-Nr. 4027848-
2fach	1	145522
3fach	1	145539
4fach	1	145546
5fach	1	145553
6fach	1	145560
7fach	1	145577
8fach	1	145584
9fach	1	145591
10fach	1	145607
11fach	1	145614
12fach	1	145621

Heizkreisverteiler aus Messing
anschlussfertig und druckgeprüft

1" Profilrohr, Abgänge 3/4"-Eurokonus, Ventilabstand 50 mm, mit Endstopfen, Lüftungsventil, 3/8"-Stopfen sowie schalldämmten Befestigungselementen und Haftetiketten zur Kennzeichnung der Heizkreise.

Ausstattung **Vorlauf**: Thermostatventile zum manuellen Regulieren (nachrüstbar für elektrische Stellantriebe)

Ausstattung **Rücklauf**: Durchflussmesser 0,5 - 2,5 l/min zum Einregulieren der Anlage

Verteiler Modell 26040



Größe	VE	EAN-Nr. 4027848-
2fach	1	145195
3fach	1	145201
4fach	1	145218
5fach	1	145225
6fach	1	145232
7fach	1	145249
8fach	1	145256
9fach	1	145263
10fach	1	145270
11fach	1	145287
12fach	1	145294

Heizkreisverteiler aus Messing
anschlussfertig und druckgeprüft

1" Profilrohr, Abgänge 3/4"-Eurokonus, Ventilabstand 50 mm, mit Endstopfen, Lüftungsventil, 3/8"-Stopfen sowie schalldämmten Befestigungselementen und Haftetiketten zur Kennzeichnung der Heizkreise.

Ausstattung **Vorlauf**: Integrierte Feinregulierventile zur manuellen Voreinstellung

Ausstattung **Rücklauf**: Thermostatventile zum manuellen Regulieren (nachrüstbar für elektrische Stellantriebe)

Auf Anfrage sind unsere Verteiler projektbezogen auch in Edelstahl erhältlich. Bitte sprechen Sie uns an.

Größe	VE	EAN-Nr. 4027848-
2fach	1	145300
3fach	1	145317
4fach	1	145324
5fach	1	145331
6fach	1	145348
7fach	1	145355
8fach	1	145362
9fach	1	145379
10fach	1	145386
11fach	1	145393
12fach	1	145409

Verteiler Modell 26070



Heizkreisverteiler aus Messing
anschlussfertig und druckgeprüft

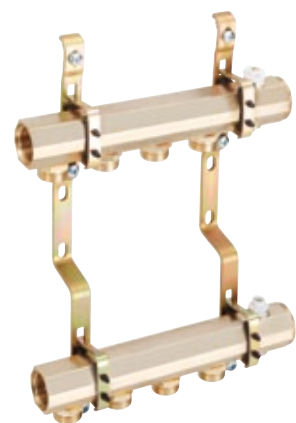
1" **Profilrohr**, Abgänge 3/4"-Eurokonus, Ventilabstand 50 mm, mit Endstopfen, Lüftungsventil, 3/8"-**Stopfen** sowie schalldämmten Befestigungselementen und Haftetiketten zur Kennzeichnung der Heizkreise.

Ausstattung **Vorlauf**: Integrierte Feinregulierventile zur manuellen Voreinstellung

Ausstattung **Rücklauf**: Elektrische Stellantriebe 230 V

Größe	VE	EAN-Nr. 4027848-
2fach	1	145638
3fach	1	145645
4fach	1	145652
5fach	1	145669
6fach	1	145676
7fach	1	145683
8fach	1	145690
9fach	1	145706
10fach	1	145713
11fach	1	145720
12fach	1	145737


Verteiler Modell 28020



Heizkreisverteiler aus Messing für Heizkörper-Anbindung
anschlussfertig und druckgeprüft

1" **Profilrohr**, Abgänge 3/4"-Eurokonus, Ventilabstand 50 mm, mit Endstopfen, Lüftungsventil, 3/8"-**Stopfen** sowie schalldämmten Befestigungselementen und Haftetiketten zur Kennzeichnung der Heizkreise.

Ausstattung **Vor- und Rücklauf**: Einseitige Bohrungen

Verteiler Modell 23080				EAN-Nr. 4027848-
	Größe	VE		
	2fach	1		228614
	3fach	1		228621
	4fach	1		228638
	5fach	1		228645
	6fach	1		228652
	7fach	1		228669
	8fach	1		228676
	9fach	1		228683
	10fach	1		228690
	11fach	1		228706
	12fach	1		228713

Heizkreisverteiler aus Messing
anschlussfertig und druckgeprüft

1 1/4" Profilrohr, Abgänge 3/4"-Eurokonus, Ventilabstand 50 mm, mit Endstopfen, Lüftungsventil, **1/2"-Stopfen** sowie schallgedämmten Befestigungselementen und Haftetiketten zur Kennzeichnung der Heizkreise.

Ausstattung **Vorlauf**: Thermostatventile zur Voreinstellung mit Handradkappe (nachrüstbar für elektrische Stellantriebe)

Ausstattung **Rücklauf**: Durchflussmesser 1 - 4 l/min zum Einregulieren der Anlage

Verteiler Modell 23040				EAN-Nr. 4027848-
	Größe	VE		
	2fach	1		228362
	3fach	1		228379
	4fach	1		228386
	5fach	1		228393
	6fach	1		228409
	7fach	1		228416
	8fach	1		228423
	9fach	1		228430
	10fach	1		228447
	11fach	1		228454
	12fach	1		228461

Heizkreisverteiler aus Messing
anschlussfertig und druckgeprüft

1 1/4" Profilrohr, Abgänge 3/4"-Eurokonus, Ventilabstand 50 mm, mit Endstopfen, Lüftungsventil, **1/2"-Stopfen** sowie schallgedämmten Befestigungselementen und Haftetiketten zur Kennzeichnung der Heizkreise.

Ausstattung **Vorlauf**: Integrierte Feinregulierventile zur manuellen Voreinstellung

Ausstattung **Rücklauf**: Thermostatventile zum manuellen Regulieren (nachrüstbar für elektrische Stellantriebe)

Auf Anfrage sind unsere Verteiler projektbezogen auch in Edelstahl erhältlich. Bitte sprechen Sie uns an.

Größe	VE	EAN-Nr. 4027848-
2fach	1	228317
3fach	1	180271
4fach	1	180288
5fach	1	180295
6fach	1	180301
7fach	1	180318
8fach	1	180325
9fach	1	228324
10fach	1	228331
11fach	1	228348
12fach	1	228355

Verteiler Modell 23070



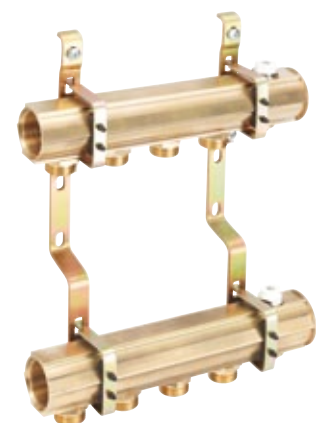
Heizkreisverteiler aus Messing
anschlussfertig und druckgeprüft

1 1/4" Profilrohr, Abgänge 3/4"-Eurokonus, Ventilabstand 50 mm, mit Endstopfen, Lüftungsventil, 1/2"-Stopfen sowie schallgedämmten Befestigungselementen und Haftetiketten zur Kennzeichnung der Heizkreise.

Ausstattung **Vorlauf**: Integrierte Feinregulierventile zur manuellen Voreinstellung
Ausstattung **Rücklauf**: Elektrische Stellantriebe 230 V

Größe	VE	EAN-Nr. 4027848-
2fach	1	228508
3fach	1	228515
4fach	1	228522
5fach	1	228539
6fach	1	228546
7fach	1	228553
8fach	1	228560
9fach	1	228577
10fach	1	228584
11fach	1	228591
12fach	1	228607


Verteiler Modell 23020



Heizkreisverteiler aus Messing für Heizkörper-Anbindung
anschlussfertig und druckgeprüft


1 1/4" Profilrohr, Abgänge 3/4"-Eurokonus, Ventilabstand 50 mm, mit Endstopfen, Lüftungsventil, 1/2"-Stopfen sowie schallgedämmten Befestigungselementen und Haftetiketten zur Kennzeichnung der Heizkreise.


Ausstattung **Vor- und Rücklauf**: Einseitige Bohrungen

Verteilerstamm Modell 2001	Größe	VE	EAN-Nr.	
			4027848-	
 <p>Abgänge 3/8" IG aus Profilrohr, lichte Weite 30 mm, beiderseits 1" IG, einerseits mit Endstopfen 1", Lochabstand 50 mm (andere Abstände auf Anfrage)</p>	2fach	1	145966	
	3fach	1	145973	
	4fach	1	145980	
	5fach	1	145997	
	6fach	1	146000	
	7fach	1	146017	
	8fach	1	146024	
	10fach	1	146048	
	12fach	1	146062	

Verteilerstamm Modell 2002	Größe	VE	EAN-Nr.	
			4027848-	
 <p>Abgänge 1/2" IG aus Profilrohr, lichte Weite 30 mm, beiderseits 1" IG, einerseits mit Endstopfen 1", Lochabstand 50 mm (andere Abstände auf Anfrage)</p>	2fach	1	146079	
	3fach	1	146086	
	4fach	1	146093	
	5fach	1	146109	
	6fach	1	146116	
	7fach	1	146123	
	8fach	1	146130	
	9fach	1	146147	
	10fach	1	146154	
	11fach	1	146161	
	12fach	1	146178	

Befestigungselement	Modell	lichte Weite	für Verteilerstamm	VE	EAN-Nr.	
					4027848-	
 <p>für Verteilerstämme 1" und 1 1/4" Rohrschellen mit geräuschkämmender Einlage, Gesamtlänge 350 mm, paarweise verpackt</p>	2033	30 mm	1"	1	325955	
	2130	39 mm	1 1/4"	1	325962	

Endstopfen Modell 2380	Gewinde	VE	EAN-Nr.	
			4027848-	
 <p>mit O-Ring</p>	1"	1	145003	
	1 1/4"	1	145010	

Verschraubungsset Modell 2410	Kunststoffrohr- Abmessungen (mm)	VE	EAN-Nr.	
			4027848-	
 <p>für Kunststoffrohr passend für Eurokonus 18 mm, bestehend aus: Einstecktülle mit O-Ring, Klemmring und Überwurfmutter 3/4" IG</p>	13 x 2,5	10	145034	
	14 x 2	25	145041	
	16 x 2	25	145058	
	17 x 2	25	145089	
	18 x 2	10	145119	
	18 x 2,5	10	145126	
	20 x 2	25	145133	

Größe	Kunststoffrohr- Abmessungen (mm)	VE	EAN-Nr. 4027848-
3/8"	12 x 2	10	144006
3/8"	13 x 2,5	10	144020
3/8"	14 x 2	10	144037
3/8"	16 x 2	10	144044
3/8"	16 x 3	10	144051

Übergangsstück Modell 2201



mit Kunststoffrohranschluss,
kurzem Rohraußengewinde, **R 3/8"**
Dichtungsbund und Dichtung

Größe	Kunststoffrohr- Abmessungen (mm)	VE	EAN-Nr. 4027848-
1/2"	12 x 2	25	144068
1/2"	13 x 2,5	10	144075
1/2"	14 x 2	10	144082
1/2"	16 x 2	10	144099
1/2"	16 x 2,2	10	144105
1/2"	16 x 3	10	144112
1/2"	17 x 2	25	144129
1/2"	17 x 2,5	10	144136
1/2"	18 x 2	10	144143
1/2"	18 x 2,5	10	144150
1/2"	20 x 2	10	144167
1/2"	20 x 2,8	10	144174

Übergangsstück Modell 2202



mit Kunststoffrohranschluss
kurzem Rohraußengewinde, **R 1/2"**
Dichtungsbund und Dichtung

Modell	Anschlussgewinde	VE	EAN-Nr. 4027848-
2735	3/8"	10	144945

Feinregulierventil-Oberteil



für Vorlauf , mit **Plombierkappe**

Modell	Anschlussgewinde	VE	EAN-Nr. 4027848-
2435	1/2"	10	181537

Feinregulierventil-Oberteil



für Vorlauf , mit **Drehgriff**

Modell	Anschlussgewinde	VE	EAN-Nr. 4027848-
2736	3/8"	10	144952
2436	1/2"	10	181568

Absperrventil-Oberteil



für Rücklauf,
zur manuellen Betätigung
durch Schlüssel/Schraubendreher

Absperrventil-Oberteil	Modell	Gewinde	VE	EAN-Nr. 4027848-
	2610	3/8"	10	273904
	2310	1/2"	10	274512



für elektrischen Stellantrieb
oder Thermostat-Anschluss
mit Handregulierkappe, mit O-Ring

Handregulierkappe auch einzeln erhältlich

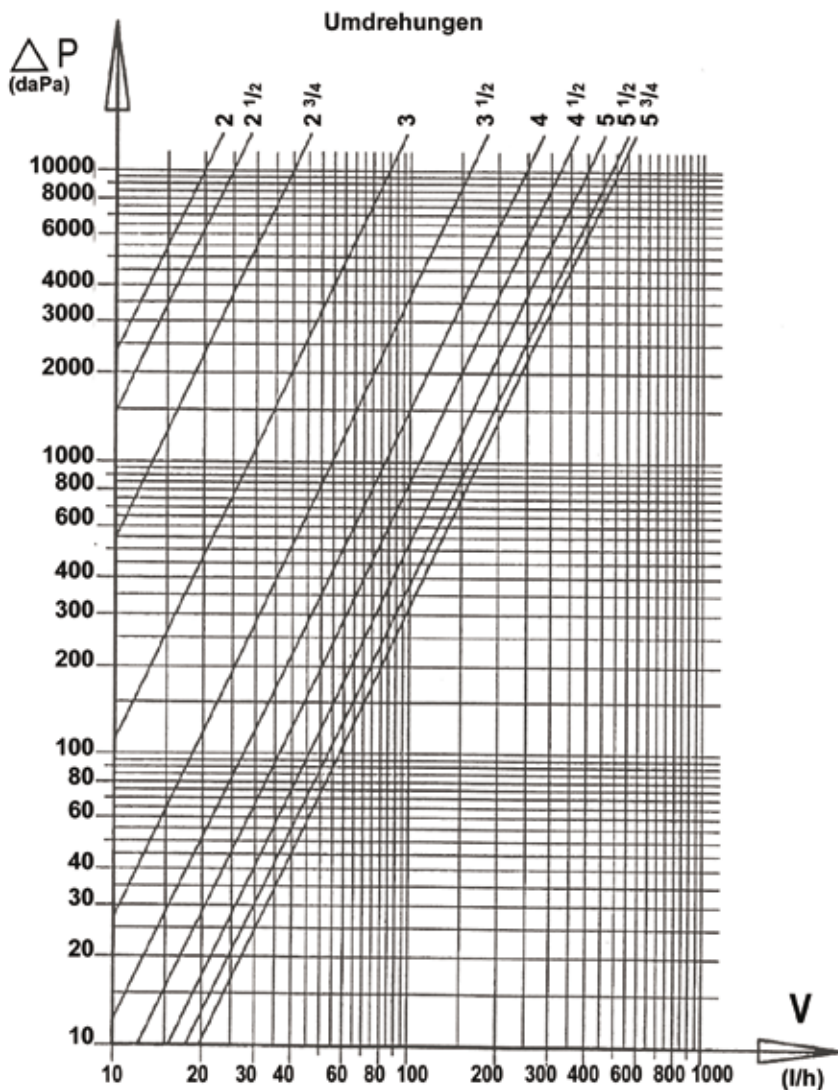
Elektrischer Stellantrieb 230 V	Modell	mit Absperrventil- Oberteil	VE	EAN-Nr. 4027848-
	2617	3/8"	1	304820
	2317	1/2"	1	304790



mit Absperrventil-Oberteil
zur Steuerung über Raumthermostat,
stromlos geschlossen,
Anschlussgewinde M 30 x 1,5

Weitere Ersatzteile zu unserem Verteilerprogramm auf Anfrage.

Voreinstelldiagramm des (Vorlauf*) Feinregulierventils bei Verteilern 1“:



Voreinstellung des (Vorlauf *) Feinregulierventils

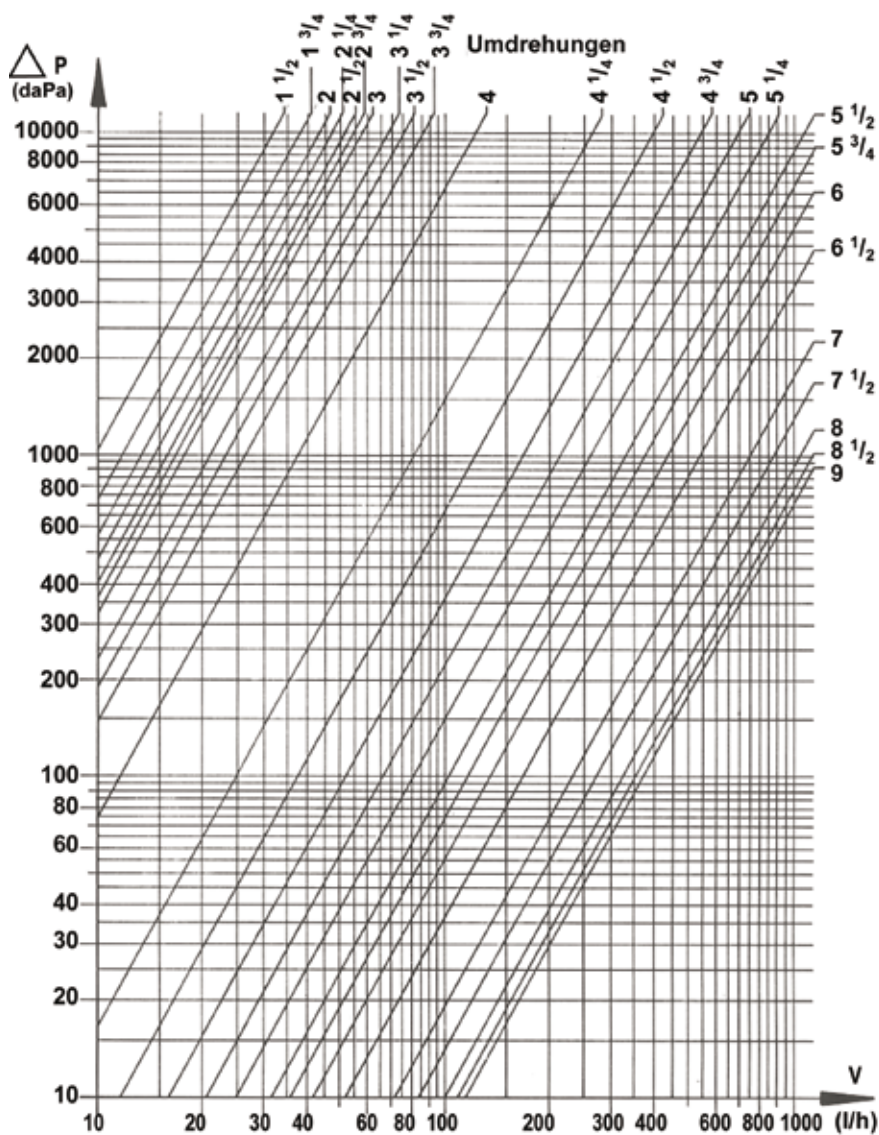
Schwarze Plombierkappe abnehmen, Ventil mit Entlüftungsschlüssel ganz schließen. Den gewünschten Voreinstellwert aus dem Diagramm ablesen. Ventil mit den entsprechenden Umdrehungen öffnen, den Entlüftungsschlüssel abziehen, Plombierkappe aufstecken u. evtl. plombieren.

Beispiel:

Um bei einem Δp -Wert von 2.000 daPa einen Durchfluss von 150 l/h zu gewährleisten, müsste man die Spindel mit dem Entlüftungsschlüssel um 4 1/2 Umdrehungen öffnen.

* Das Feinregulierventil kann auch im Rücklauf und das Absperrventil im Vorlauf montiert werden.

Voreinstelldiagramm des (Vorlauf*) Feinregulierventils bei Verteilern 1 1/4“:

**Voreinstellung des (Vorlauf *) Feinregulierventils:**

Ventil ganz schließen. Handradbefestigungsschraube herausnehmen, Handrad nicht abnehmen.

Mit einem passenden Schraubendreher die Voreinstellspindel im Innern der Ventilspindel rechtsherum bis zum Anschlag einschrauben. Das Ventil ist dann völlig blockiert. Den gewünschten Voreinstellwert aus dem Diagramm ablesen.

Handrad festhalten und die Voreinstellspindel so oft linksherum schrauben, wie aus dem Diagramm entnommen.

Handradbefestigungsschraube wieder einschrauben.

Beispiel:

Soll nach Diagramm der Wert 8 eingestellt werden, so müßte in diesem Fall die Voreinstellspindel 8 mal linksherum gedreht werden.

*Das Feinregulierventil kann auch im Rücklauf und das Absperrventil im Vorlauf montiert werden.



BEULCO GmbH & Co. KG

Kölner Str. 92
D-57439 Attendorn

Postfach 120
D-57425 Attendorn

Tel. +49 2722 695-0
Fax +49 2722 695-5240

info@beulco.de
www.beulco.de