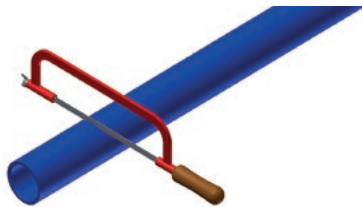


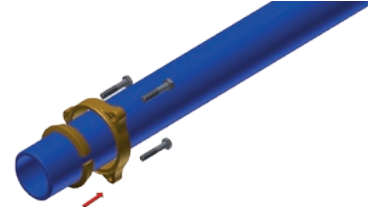
Flanschverbinder (63 mm und 75 mm)



Schritt 1
Kunststoffrohr rechtwinklig
abschneiden.



Schritt 2
Rohr anshrägen (die äußere
Rohroberfläche muss sauber
und frei von Riefen sein).



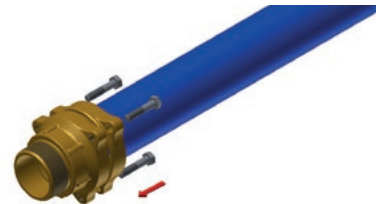
Schritt 3
Flansch und Klemmring in der
Reihenfolge der bildlichen Darstel-
lung auf das Rohr schieben.



Schritt 4
Stützrohr ganz einschlagen.



Schritt 5
Kunststoffrohr in den Grundkörper
bis zum Anschlag einschieben.



Schritt 6
Klemmring und Flansch zum Grund-
körper führen. Flansch fest mon-
tieren. Dabei die Schrauben gleich-
mäßig anziehen, sodass ein Verkan-
ten ausgeschlossen ist.