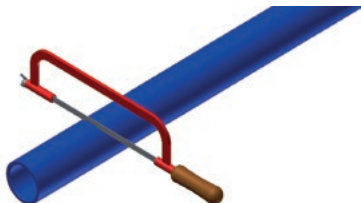


Flanschverbinder (90 mm und 110 mm)



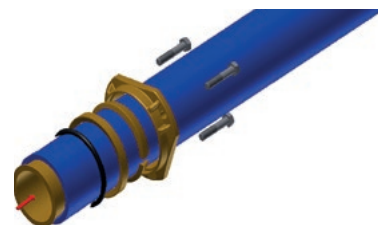
Schritt 1

Kunststoffrohr rechtwinklig abschneiden (die äußere Rohroberfläche muss sauber und frei von Riefen sein).



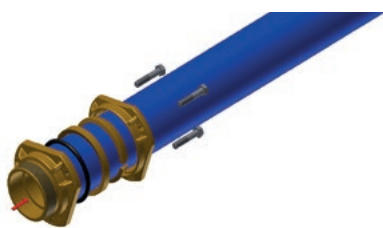
Schritt 2

Flansch und Klemmring in der Reihenfolge der bildlichen Darstellung auf das Rohr schieben.



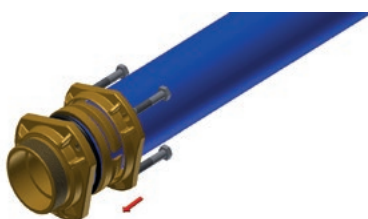
Schritt 3

Stützrohr ganz einschlagen.



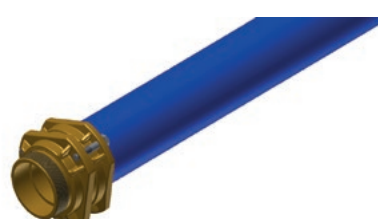
Schritt 4

Kunststoffrohr in den Grundkörper bis zum Anschlag einschieben.



Schritt 5

Einzelteile zum Grundkörper führen.



Schritt 6

Flansch fest montieren. Dabei die Schraubengleichmäßig anziehen, so dass ein Verkanten ausgeschlossen ist.