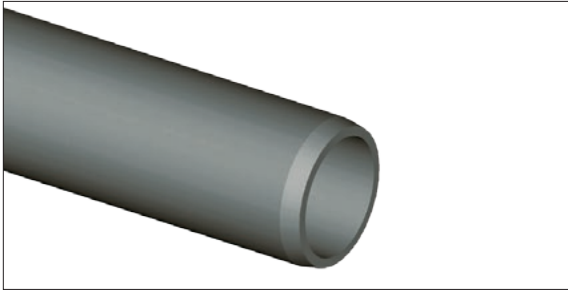
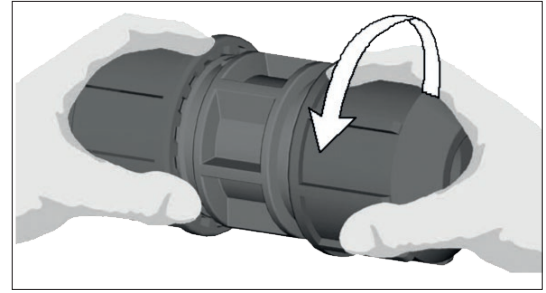


Montageanleitung Universalverbinder



Schritt 1

Rohr rechtwinklig abschneiden. Es wird empfohlen, die Kanten der Schnittstelle anzuschärfen (bei Kunststoffrohren z.B. mit der Anschlägglocke, Modell 8880, Produktgruppe A3).



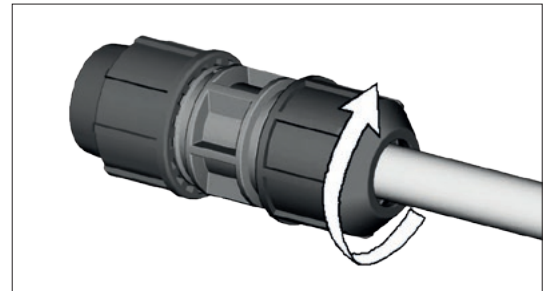
Schritt 2

Überwurfmutter lockern, ohne sie vom Gehäuse abzunehmen.



Schritt 3

Rohr bis zum Anschlag einstecken.



Schritt 4

Überwurfmutter erst mit der Hand und dann mit einem Werkzeug fest anziehen.

Hinweis: Die Mutter wird den Anschlag des Grundkörpers nicht berühren, wenn der Rohrdurchmesser an der oberen Grenze des zulässigen Außendurchmessers des Verbinders ist.

Zur Demontage die Mutter mit einer Rohrzange lösen und das Rohr einfach herausziehen.